

ACCESSOIRES INCENDIE

2



GRUPE UNIGARDE



Présentoir métallique rouge
 Réf : MBK18 - BASE - KNOB
 Modèle pour Pression auxiliaire
 › Dimensions : 75x33x30cm
 › Poids 1,9kg
 › Patin de Protection



Présentoir noir avec drapeau
 Réf : KX09-016-44-PA
 Modèle pour Pression auxiliaire



Présentoir argenté avec drapeau
 Réf : MBK19-BASE-SKNOB
 Modèle pour Pression auxiliaire



Présentoir noir avec drapeau
 Réf : MBK19-BASE-BKNOB
 Modèle pour Pression auxiliaire



Présentoir noir avec drapeau
 Réf : MBK19-BASE-BVAL
 Modèle pour CO2 ou Pression permanente



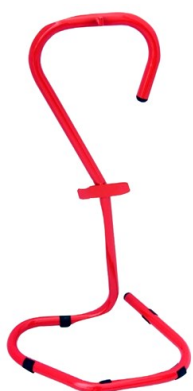
Présentoir argenté avec drapeau
 Réf : MBK19-BASE-SVAL
 Modèle pour CO2 ou pression permanente



Présentoir Noir avec drapeau
 Réf : KX09-016-44
 Modèle CO2 ou pression permanente



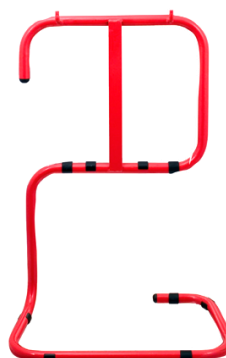
Présentoir Noir
 Réf : MBK15-BASE-LABEL
 Modèle avec drapeau
 Modèle pour CO2 ou pression permanente



Présentoir métallique
 Réf : KX09-016-45
 Modèle Rouge
 Modèle pour CO2 ou Pression permanente



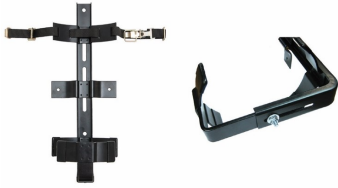
Présentoir métallique INOX
 Réf : MBK10-SUPPORT-CHRO
 Modèle pour CO2 ou Pression permanente



Présentoir métallique DOUBLE
 Réf : KX09-016-84
 Modèle pour CO2 ou Pression permanente



Présentoir métallique DOUBLE
 Réf: MBK19-CHROME-BASE-DB
 Modèle pour CO2 ou Pression permanente



Support galvanisé réglable

Réf : MBK15-HDBRACKET-6-19

- › 6/9 et 5kg CO₂
- › Avec intérieur en plastique pour protéger l'extincteur.
- › Peinture électrostatique.



Support métallique

Réf : KX09-016-08A › 6kg/Lt

Réf : KX09-016-08B › 9Kg/Lt

- › avec sangle de maintien



Support galvanisé RENFORCE

Réf : MBK13-HDBRACKET-6 › 6 Kg/Lt-5Kg CO₂

Réf : MBK13-HDBRACKET-12 › 9Kg/Lt

- › Avec un intérieur en plastique pour protéger l'extincteur.
- › Pour installation horizontale et verticale.



Support métallique PAPILLON

Réf : KX09-016-48C pour 6kg/Lt

Réf : KX09-016-48D pour 9Kg/Lt

- Réf : KX09-016-48 pour 2Kg CO₂
- › Papillons inoxydables



Bague de maintien pour extincteur

Ø 155 (6kg/Lt) › Réf : MBK13-RING-6

Ø 175 (9kg /lt) › Réf : MBK13-RING-9/12

Ø 100 (2kg CO₂) › Réf : MBK13-RING-2L

Ø 130 (5kg CO₂) › Réf : MBK13-RING-5L



Support de type plot en plastique

Réf : MBK15-BASE-PLAS

Avec possibilité de montage mural



Support PLASTIQUE

1 lt/kg Ø90 › Réf : KX09 - 016 - 30C

2 lt/kg Ø110 › Réf : KX09 - 016 - 30A1

3 lt/kg Ø130 › Réf : KX09 - 016 - 33A



Support Universel pour PA > PP

6l/kg › Réf : MBK16-BRACKET-C6

9l/kg › Réf : MBK16-BRACKET-C9

Il permet de mettre un extincteur à pression permanente ou CO₂ sur un support d'extincteur à pression auxiliaire déjà en place.

- › Gain de temps
- › Limite le reperçage
- › Facilité de mise en place



Sac à dos porte extincteur

Réf. INC-005

Tissu rouge en bâche camion 600 g/m².

2 sangles de portage rembourrées.

Fermeture par le dessus par cordon.

Poignée de portage.



Abri pour extincteur sur roues

Réf : INC-007

Abri pour appareil sur roues

Résistant à la plupart des produits chimiques et UV.

Dimensions hors tout :

1m06 x 1m60 x H. 1m46



Alarme sécurité pour extincteur

Réf : MBK14 - ALARM

Nécessite une pile 9V non incluse >

Réf.AL-052

L'alarme s'active lorsque l'extincteur est retiré du support par une personne non autorisée.



Alarme de sécurité pour extincteur

Réf : MBK02 - DOLPHIN

Nécessite une pile 9 V non incluse >

Réf : AL-052

L'alarme s'active lorsque l'extincteur est retiré du support par une personne non autorisée.

La gamme Magnétique

Évite le perçage



Support Magnétique 2KG CO2
Réf : INC-146
Dim L. 160 x H. 250 mm



Support Magnétique 5KG CO2
Réf : INC-148
Dim L. 160 x H. 500 mm



Support Magnétique pour 6 - 9 l/KG PA
Réf : INC-147
Dim: L. 160 x H. 500 mm



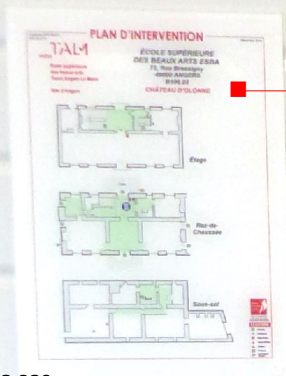
Support Magnétique universel
Réf : MBK18-SUPPORT-MAGNET
> Plaque pré-perçée sans crochet
Dim L. 160 x H. 500 mm

Réf : INC-356
> Plaque vierge non percée
Dim L. 160 x H. 500 mm



Plans de Sécurité Magnétiques

- > Plan d'Evacuation ou
- > Plan d'Intervention



- A4 > Réf. SIG-127
- A3 > Réf. SIG-128
- A2 > Réf. SIG-129
- A1 > Réf. SIG-130
- A0 > Réf. SIG-131

Panneaux Magnétiques

- > Souple 150 x 200mm

- ABF > Réf. SIG-132
- AB > Réf. SIG-133
- ABC > Réf. SIG-134
- B > Réf. SIG-135

Support Magnétique





Housse protectrice en nylon
Réf : KX-TH08-01
› pour 6Kg/6Lt/2Kg CO2



Housse protectrice en nylon
Réf : KX-TH08-01A
› pour 9Kg/9Lt/5Kg CO2



Housse protectrice en nylon
Réf : MBK15 - REEL - COVER
› pour R.I.A. DN19 & DN25



Housse protectrice en nylon
Réf : KX-TH08-02A
› Modèle pour 50 KG/LT cylindrique



Housse ROUGE
Réf: INC-332

- › Pour extincteurs 6-9 L/KG
- › En tissu M1 traités UV



Housse avec coiffe BLEUE
Réf: INC-169

- › Pour extincteurs 6-9 L/KG
- › En tissu M1 traités UV



Housse avec coiffe VERTE
Réf: INC-170

- › Pour extincteurs 6-9 L/KG
- › En tissu M1 traités UV



Housse avec coiffe JAUNE
Réf: INC-171

- › Pour extincteurs 6-9 L/KG
- › En tissu M1 traités UV



Housse avec coiffe BLANCHE
Réf: INC-172

- › Pour extincteurs 2 KG CO2
- › En tissu M1 traités UV



Housse avec coiffe BLANCHE
Réf: INC-173

- › Pour extincteurs 5 KG CO2
- › En tissu M1 traités UV

Personnalisez vos housses de protection à partir d'1 unité !

Réf. INC-006





Armoire de protection métallique avec serrure

Réf : MBK18-SC-6

- › Modèle pour 6Kg/Lt -2Kg CO2
- › Dimensions : 29x72x24 cm



Armoire de protection métallique avec serrure

Réf : MBK18-SC-9/12

- › Modèle pour 9Kg/Lt-5Kg CO2
- › Dimensions : 31x87x26 cm



Coffret transport

Réf : MBK13-TH02-03-00

- › Modèle pour 6Kg/Lt
- › Dimensions : 620x335x240 mm



Coffret transport

Réf : MBK14-PCASE-9

- › Modèle pour 9Kg/Lt
- › Dimensions : 715x335x240 mm



Armoire de protection en plastique

Réf : KX-TH02-01-00

- › Modèle pour 6-9Kg/Lt—5KG CO2
- › Dimensions : 820x270x250 mm



Armoire de protection en plastique double Extincteurs

Réf : MBK10-TH02-04

- › Modèle pour 6-9Kg/Lt—2KG CO2
- › Dimensions : 715x540x270 mm



Armoire de protection en plastique TRANSPARENT

Réf : MBK14-PCASE-CL-6

- › Modèle pour 6Kg/Lt
- › Dimensions : 640x300x210 mm



Armoire de protection en plastique TRANSPARENT

Réf : MBK14-PCASE-CL-12

- › Modèle pour 9Kg/Lt
- › Dimensions : 800x340x240 mm



Coffret de protection

Réf : KX06-09A-00

- › Modèle pour **1 Kg/Lt**
- › Dimensions : 390x145x120mm



Coffret de protection

Réf : MBK08-R-RR2M

- › Modèle pour **2 Kg/Lt**
- › Dimensions : 480x190x130mm

Exemple de PACK



Coffret de protection avec espace extra

Réf : KX06-090-00 pour **1 Kg/Lt**

- › Dimensions : 370x190x110mm
- › Avec espace extra pour couverture anti-feu de 90x90cm (non incluse)



Chariot de transport pour 2 extincteurs
Réf : MBK19 - DOUBLE - CARO
Ø cylindre : 160mm - 180mm



PLOT Ø 190mm
Modèle pour 6/9 L-KG

PLOT Ø 120mm
Modèle pour 2 KG CO2



- › Version : **Mur ou posé au sol**
- › Matière : **Acier 50/10e**
- › Peinture : **Poudre époxy**
- › Technique : **Découpé et plié**
- › Dimensions : **785 x 250 x 258 mm**
- › Poids : **4,5 kg**



- › PLOT Ø 190mm NOIR - Réf : PT6-9005
- › PLOT Ø 120mm NOIR - Réf : PT2-9005



- › PLOT Ø 190mm GRIS SOURIS NACRE - Réf : PT6-7048
- › PLOT Ø 120mm GRIS SOURIS NACRE - Réf : PT2-7048



- › PLOT Ø 190mm GRIS ALU - Réf : PT6-9006-KT28
- › PLOT Ø 120mm GRIS ALU - Réf : PT2-9006-KT28



- › PLOT Ø 190mm GRIS CLAIR - Réf : PT6-9006
- › PLOT Ø 120mm GRIS CLAIR - Réf : PT2-9006



- › PLOT Ø 190mm BLANC - Réf : PT6-9016
- › PLOT Ø 120mm BLANC - Réf : PT2-9016



TOTEM PLOT
Avec panneau classe de feu

› **TOTEM PLOT avec panneau**
Dim. 780x115mm

- Inclus :
- › Visseries fournies,
 - › 1x Support PMMA 8mm
 - › INCOLORE ou DEPOLI aux choix,
 - › 1x Plaque classe de feu au choix à préciser :

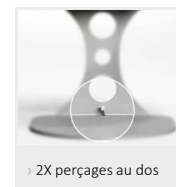
- › **SANS CLASSE** / Réf. T-PT-EXT
- › **Classe AB** / Réf. T-PT-AB
- › **Classe ABF** / Réf. T-PT-ABF
- › **Classe B** / Réf. T-PT-B
- › **Classe ABC** / Réf. T-PT-ABC



› Découpes circulaires



› Arceau de sécurité



› 2X perçages au dos



Matières au choix



PMMA
INCOLORE ou
BLANC



MIROIR
ARGENT



ALU
BROSSE



MIROIR
OR



PHOTOLUMINESCENT



MIROIR
ROUGE

Coloris sur la palette RAL classique (188x teintes)

1000	8001	1002	1003	1004	1005	1006	1007	1008	1009
1010	1011	1012	1013	1014	1015	1016	1017	1018	1019
1020	1021	1022	1023	1024	1025	1026	1027	1028	1029
1030	1031	1032	1033	1034	1035	1036	1037	1038	1039
1040	1041	1042	1043	1044	1045	1046	1047	1048	1049
1050	1051	1052	1053	1054	1055	1056	1057	1058	1059
1060	1061	1062	1063	1064	1065	1066	1067	1068	1069
1070	1071	1072	1073	1074	1075	1076	1077	1078	1079
1080	1081	1082	1083	1084	1085	1086	1087	1088	1089
1090	1091	1092	1093	1094	1095	1096	1097	1098	1099
1100	1101	1102	1103	1104	1105	1106	1107	1108	1109
1110	1111	1112	1113	1114	1115	1116	1117	1118	1119
1120	1121	1122	1123	1124	1125	1126	1127	1128	1129
1130	1131	1132	1133	1134	1135	1136	1137	1138	1139
1140	1141	1142	1143	1144	1145	1146	1147	1148	1149
1150	1151	1152	1153	1154	1155	1156	1157	1158	1159
1160	1161	1162	1163	1164	1165	1166	1167	1168	1169
1170	1171	1172	1173	1174	1175	1176	1177	1178	1179
1180	1181	1182	1183	1184	1185	1186	1187	1188	1189
1190	1191	1192	1193	1194	1195	1196	1197	1198	1199

Coloris au choix avec un minimum de 11 unités. Surcoût et délai à prévoir selon quantitatif et coloris. Nous consulter.



ALTO SIMPLE

ALTO DOUBLE

Coffret ALTO SIMPLE* (1 extincteur)
Modèle pour 6-9 L/KG ou 2KG co2

- › Version : Pose murale ou au sol (option socle obligatoire)
- › Matière : Acier 20/10e
- › Socle : Acier 60/10e
- › Peinture : Poudre époxy
- › Dimensions : 700 x 320 x 220 mm
- › Dim. + socle : 760 x 320 x 226 mm
- › Poids : 11 kg (16kg avec socle)

Coffret ALTO DOUBLE (2 extincteurs)
Modèle pour 6-9 L/KG + 2KG co2

- › Version : Fixation murale ou au sol (option socle obligatoire)
- › Matière : Acier 20/10e
- › Socle : Acier 60/10e
- › Peinture : Poudre époxy
- › Dimensions : 700 x 435 x 245 mm
- › Dim. + socle : 760 x 435 x 251 mm



› Coffret
Signalétique à préciser :
ROUGE ou PHOOLUMINESCENT

*Modèle existant pour le 5kg CO2.

Idéal pour les angles de mur



Coloris sur la palette RAL classique (188x teintes)



Coloris au choix avec un minimum de 1 unités. Surcoût et délai à prévoir selon quantitatif et coloris. Nous consulter.



	COFFRET SIMPLE	COFFRET DOUBLE
› NOIR	AS-9005 Socle : S-AS-9005	AD-9005 Socle : S-AD-9005
› GRIS SOURIS NACRE	AS-7048 Socle : S-AS-7048	AD-7048 Socle : S-AD-7048
› GRIS ALU	AS-9006-KT28 Socle : S-AS-9006-KT28	AD-9006-KT28 Socle : S-AD-9006-KT28
› GRIS CLAIR	AS-9006 Socle : S-AS-9006	AD-9006 Socle : S-AD-9006
› BLANC	AS-9016 Socle : S-AS-9016	AD-9016 Socle : S-AD-9016



› Option socle lesté
Obligatoire pour une pose au sol



TOTEM avec panneau classe de feu

Dim. 600x115mm.

- Inclue :
- › Visseries fournies,
 - › 1x Support PMMA 8mm INCOLORE ou DEPOLI aux choix à préciser,
 - › 1x Plaque classe de feu au choix à préciser :

	SANS CLASSE	AB	ABF	B	ABC
Alto Simple	T-AS-EXT	T-AS-AB	T-AS-ABF	T-AS-B	T-AS-ABC
Alto Double	T-AD-EXT	T-AD-AB	T-AD-ABF	T-AD-B	T-AD-ABC

Matières au choix





› Coffret

15x Coloris standards
188x Teintes RAL sur commande
Support mural intégré



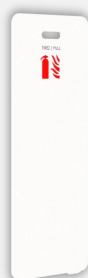
› option Socle

meilleure stabilité - touche design
15x Coloris standards
188x Teintes RAL sur commande
Fournie avec visserie



› option Plaque de masquage

Permet d'habiller le dos du coffret
Accessoire utile devant surface vitrée
Plaque en aluminium



› Porte de coffret

95x Finitions standards
188x Teintes RAL sur commande
170x Teintes PMMA sur commande
+ impression personnalisée
Ouverture facile par aimant
Pictogramme découpé au laser au choix à préciser : ROUGE ou PHOTOLUMINESCENT ou NOIR



› option Totem

Support PMMA INCOLORE ou DEPOLI au choix
Plaque classe de feu au choix à préciser



Scannez pour voir la vidéo !

Coffret HARMONY

Modèle pour 6-9 L/KG ou 2KG co2

- › Version : Pose murale ou au sol (socle non obligatoire)
- › Matière coffret : Acier 12/10e
- › Matière socle : Acier 20/10e
- › Peinture : Poudre époxy
- › Dimensions : 770 x 290 x 220 mm (232mm avec totem)
- › Poids : 9,7 kg (5,4kg le socle et 4,3kg le capotage)



<p>› NOIR BRUN Coffret Réf. HA-NBRU Socle Réf. S-HA-NBRU Plaque Réf. PL-HA-NBRU</p>	<p>› BEIGE GRIS Coffret Réf. HA-BGRI Socle Réf. S-HA-BGRI Plaque Réf. PL-HA-BGRI</p>	<p>› ROUGE POURPRE Coffret Réf. HA-3004 Socle Réf. S-HA-3004 Plaque Réf. PL-HA-3004</p>
<p>› GRIS THORIUM Coffret Réf. HA-THOR Socle Réf. S-HA-THOR Plaque Réf. PL-HA-THOR</p>	<p>› GRIS SOIE Coffret Réf. HA-7044 Socle Réf. S-HA-7044 Plaque Réf. PL-HA-7044</p>	<p>› OXYDE Coffret Réf. HA-OXYD Socle Réf. S-HA-OXYD Plaque Réf. PL-HA-OXYD</p>
<p>› GRIS NATURE Coffret Réf. HA-GNAT Socle Réf. S-HA-GNAT Plaque Réf. PL-HA-GNAT</p>	<p>› BEIGE CALCAIRE Coffret Réf. HA-BCALC Socle Réf. S-HA-BCALC Plaque Réf. PL-HA-BCALC</p>	<p>› ROUILLE Coffret Réf. HA-ROUIL Socle Réf. S-HA-ROUIL Plaque Réf. PL-HA-ROUIL</p>
<p>› GRIS ANTHRACITE Coffret Réf. HA-GANT Socle Réf. S-HA-GANT Plaque Réf. PL-HA-GANT</p>	<p>› GRIS ALUMINIUM GLACE Coffret Réf. HA-GAGL Socle Réf. S-HA-GAGL Plaque Réf. PL-HA-GAGL</p>	<p>› BRUN PÂLE Coffret Réf. HA-BPAL Socle Réf. S-HA-BPAL Plaque Réf. PL-HA-BPAL</p>
<p>› GRIS TENTE Coffret Réf. HA-GTEN Socle Réf. S-HA-GTEN Plaque Réf. PL-HA-GTEN</p>	<p>› BLANC Coffret Réf. HA-9016 Socle Réf. S-HA-9016 Plaque Réf. PL-HA-9016</p>	<p>› OR SUPRÊME Coffret Réf. HA-OSUP Socle Réf. S-HA-OSUP Plaque Réf. PL-HA-OSUP</p>

› MÉTALLIC



› UNIS & GIVRES & GRAPHITES



› BOIS



› MIROIRS & DÉPOLI



› CUIRS SIMILI & TEXTILES



› PIERRE MICA & ARDOISE



TOTEM avec panneau classe de feu

Dim. 780x115mm.

Inclue :

- › Visserie fournie,
- › 1x Support PMMA 8mm INCOLORE ou DEPOLI au choix à préciser ,
- › 1x Plaque classe de feu au choix à préciser :

TOTEM SANS CLASSE	› Réf. T-HA-EXT
TOTEM Classe AB	› Réf. T-HA-AB
TOTEM Classe ABF	› Réf. T-HA-ABF
TOTEM Classe B	› Réf. T-HA-B
TOTEM Classe ABC	› Réf. T-HA-ABC

Matières au choix



PMMA
INCOLORE ou
BLANC



MIROIR
ARGENT



ALU
BROSSE



MIROIR
OR



PHOTOLUMINESCENT



MIROIR
ROUGE

Porte HARMONY

Choix des couleurs & matières

HARMONY
Armoire DESIGN pour extincteur



2 - Accessoires

MÉTALLIC		MIROIRS & DÉPOLIS	
ARGENT NACRE BRILLANT	P-HA-NMT-ARNB	ARGENT MIROIR	P-HA-NM-ARM
ARGENT MAT	P-HA-NMT-ARM	INCOLORÉ DEPOLI	P-HA-ND-DI
ARGENT BRILLANT	P-HA-NMT-ARB	OR MIROIR	P-HA-NM-ORM
ANTHRACITE BRILLANT	P-HA-NMT-ANB	ROUGE MIROIR	P-HA-NM-RGM
OR MAT	P-HA-NMT-ORM	ANTHRACITE MIROIR	P-HA-NM-ANM
OR BRILLANT	P-HA-NMT-ORB	MINERAL DEPOLI	P-HA-ND-VD
LAITON BRILLANT	P-HA-NMT-LTB	FUME DEPOLI	P-HA-ND-VFD
CUIVRE BRILLANT	P-HA-NMT-CUB	CYAN DEPOLI	P-HA-ND-BDI
BRONZE BRILLANT	P-HA-NMT-BZB	VERT DEPOLI	P-HA-ND-VDI
ALUMINIUM ANODISÉ	P-HA-NMT-ALA	ROSE DEPOLI	P-HA-ND-RSDI
OR BROSSE	P-HA-NMT-ORBR	ROUGE DEPOLI	P-HA-ND-RDI
CUIVRE BROSSE	P-HA-NMT-CUBR		
INOX BROSSE	P-HA-NMT-INB		

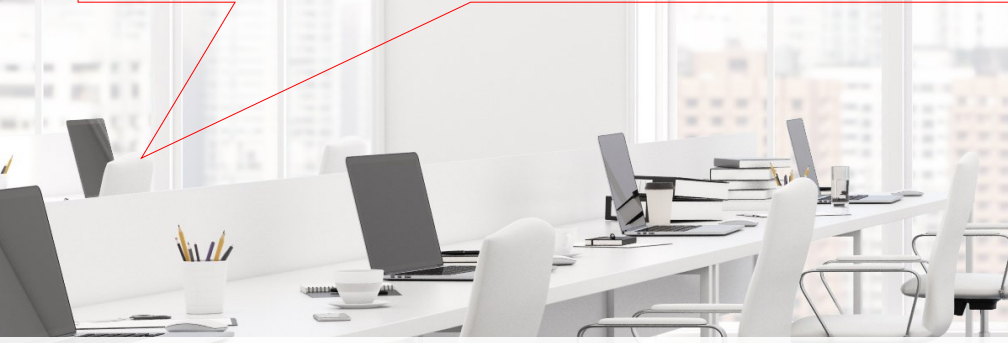
PIERRES MICA & ARDOISE		BOIS		UNIS & GIVRES & GRAPHITES		CUIRS SIMILI & TEXTILES	
MERCURE	P-HA-NP-LO	CHENE A NŒUDS	P-HA-NB-CN	NOIR BRILLANT	P-HA-NU-NB	Tissu	
KAPPA	P-HA-NP-NY	CHENE BLANC	P-HA-NB-CB	BLANC BRILLANT	P-HA-NU-BLB	Noir	P-HA-TI-N
SIRIUS	P-HA-NP-ME	CHENE SAUVAGE	P-HA-NB-CSN	ROUGE DIFFUSANT	P-HA-NU-RGD	Jet	P-HA-TI-JET
EPSILON	P-HA-NP-ZA	CHENE VIEILLI	P-HA-NB-CVN	BRUN BRILLANT	P-HA-NU-BRB	Sterling	P-HA-TI-STE
CAPELLA	P-HA-NP-CA	ERABLE	P-HA-NB-ER	CHAMPAGNE BRILLANT	P-HA-NU-CHB	Plata	P-HA-TI-PLA
DENEB	P-HA-NP-MA	HETRE BLANC	P-HA-NB-HB	MINERAL TRANSPARENT	P-HA-NU-VM	Sage	P-HA-TI-SAG
JUPITER	P-HA-NP-BU	SYCOMORE	P-HA-NB-SY	NOIR MAT	P-HA-NU-NM	Rouge	P-HA-TI-RGE
CANOPUS	P-HA-NP-GO	ANIEGRE	P-HA-NB-AN	BLANC MAT	P-HA-NU-BLM	Luggage	P-HA-TI-LUG
ALTAIR	P-HA-NP-MON	FRENE	P-HA-NB-FRE	NOIR GRAPHITE	P-HA-NG-NG	Mocca	P-HA-TI-MOC
VEGA	P-HA-NP-DU	CHATAIGNIER	P-HA-NB-CH	ANTHRACITE GRAPHITE	P-HA-NG-ANG	Taupe	P-HA-TI-TAU
VENUS	P-HA-NP-MOS	NOYER	P-HA-NB-NO	BLANC GRAPHITE	P-HA-NG-BLG	Macadamia	P-HA-TI-MAC
NEPTUNE	P-HA-NP-PR	PIN LARICIO	P-HA-NB-PL	NACRE GRAPHITE	P-HA-NG-NAG	Champagne	P-HA-TI-CHA
MAJORIS	P-HA-NP-PA	TECK	P-HA-NB-TE	BLEU GRAPHITE	P-HA-NG-BG	Cuir simili	
LEONIS	P-HA-NP-PH	MERISIER	P-HA-NB-ME	ANTHRACITE GIVRE	P-HA-NGI-GAN	Noir	P-HA-CU-N
PEGASI	P-HA-NP-OS	ACAJOU	P-HA-NB-AC	MARRON GIVRE	P-HA-NGI-GMA	Chocolat	P-HA-CU-CHO
RIGEL	P-HA-NP-ST	WENGUE	P-HA-NB-WR	GRIS GIVRE	P-HA-NGI-GG	Châtaigne	P-HA-CU-CHA
SATURNE	P-HA-NP-AN	FRAKE	P-HA-NB-FRA	GRIS CLAIR GIVRE	P-HA-NGI-GGC	Taupe	P-HA-CU-TAU
ANTARES	P-HA-NP-KL	ZEBRANO	P-HA-NB-ZE	PERLE GIVRE	P-HA-NGI-GP	Souris	P-HA-CU-SOU
HYDRAE	P-HA-NP-SA	PALISSANDRE	P-HA-NB-PA			Mastic	P-HA-CU-MAS
ALGOL	P-HA-NP-ES					Morgon	P-HA-CU-MOR
MARS	P-HA-NP-RI						
Marbres							
Noir	P-HA-NP-MAN						
Blanc	P-HA-NP-MABL						

Besoin d'aide ?

Contactez-nous, on vous accompagne !



Malette de Démonstration
Réf. INC-231



Coloris sur la palette RAL classique (188x teintes)



Coloris au choix avec un minimum de **1 unités**
Surcoût et délai à prévoir selon quantitatif et coloris. Nous consulter.





Registre de sécurité A4

Réf : INC-232

56 pages



Registre public d'accessibilité A4

Réf : SIG-092



Armoire à Registre A4

Réf : INC-233 Format A4

Dim : L. 250 x P. 75 x H. 350 mm

Fournie avec sa clé



Armoire à Registre A3

Réf : INC-355 Format A3

Dim : L330 x H500 x70mm

Fournie avec sa clé



Bac à sable en plastique 108L

Réf : MBK17 - SAND108 - PL

- › Fournie avec sa pelle
- › Hauteur : 650 mm,
- › Longueur : 500 mm,
- › Profondeur : 570 mm
- › Poids : 6,3 kg



Bac à sable en acier galvanisé 100L

Réf : INC-236

- › Démontable
- › Avec son couvercle



Absorbant végétal ignifugé

Réf : INC-008

- › Poids 8kg
- › Sac de 40 Litres



Panneau « BAC A SABLE »

Réf : SIG-150

- › PVC M1
- › Dim.300 x 100 mm



Pelle avec support

Réf : INC-363



Seau avec support

Réf : INC-237



Couverture anti-feu EN1869

Réf : MBK13-FIRE_BLANKET-1218

- › 1,20x1,80m
- › housse rigide



Couverture anti-feu

0,90x0,90m › Réf : MBK04-CT9090

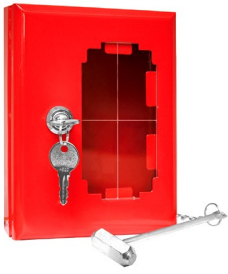
1,20x1,20m › Réf : MBK02-CA120X180

1,80x1,80m › Réf : MBK03-A-180X180/N

Housse rigide cylindrique

› Certifié RINA, EN1869, Marine

› Qualité supérieure



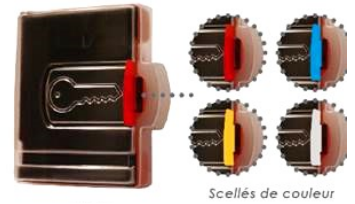
Boîte à Clé métallique d'urgence
Réf : MBK15 - KEY - BOX
Fournie avec un marteau pour briser le verre et un jeu de clés



Boîte à porte pleine
Réf : INC-009
› En métal
› Fournie avec 2 clés
› Dim. Hors tout : 120 x 60 x 160mm



Boîte à clé en plastique BREAK GLASS
Réf : KX10-175-00



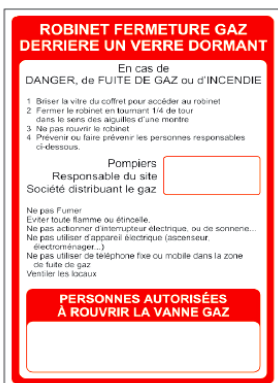
Boîte à clé avec scellé de couleur
Réf : INC-010
› Dim. 150 x 55 x 160mm
› Traité anti-UV
› La fermeture par scellé permet de visualiser la non ouverture du boîtier.



Boîte sous verre dormant
› Boîtier en métal rouge sans fond.
› Verre dormant en plexiglas.
› Fourni avec 2 clés.
› Non étanche.
› Possibilité de remplacer la vitre.
› Vitre vendue à l'unité.



Boîte sous verre dormant		Verre de rechange	
Dim. L x H x P. (mm)	Référence	Dim. L x H x P. (mm)	Référence
250 x 250 x 150	INC-011	Pléxi 20/10 190x170	INC-021
300 x 200 x 130	INC-012	Pléxi 20/10 220x140	INC-022
300 x 300 x 200	INC-013	Pléxi 20/10 237x220	INC-023
450 x 450 x 250	INC-014	Pléxi 20/10 370x370	INC-024
600 x 600 x 300	INC-015	Pléxi 20/10 370x445	INC-025



Consigne « ROBINET FERMETURE GAZ DERRIERE UN VERRE DORMANT »
Réf : SIG-163
› Dim. A4
› PVC M1



Clé PASS SYSTEM (6 en 1)
Réf : INC-020
› Clé de chantier multi-usage de 130x60mm
› en matériau composite non-conducteur
› Le passe system remplace six outils d'ouverture : carré de 4 à 10 mm, cylindre profil européen, batteuse EDF-GDF, décontamination, compteur, tournevis.



Batte à feu Longueur de 2m métallique
Réf : KX10-326-00



Batte à feu Longueur de 2m Plastique ignifugé
Réf : MBK13-SWATTER



Pince à plomber en Acier bronze

Réf : INC-054

Pour plomb de 10 mm



Blocs de gravure Modèle Bronze

Réf : INC-055

10 mm



Pince à plomber Rouge

Réf : INC-480

Pour plomb de 10 mm



Blocs de gravure Modèle Rouge

Réf : INC-479 Côté carré

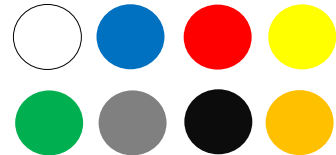
Réf : INC-479 Côté rond
10 mm à visser



Scellés Plastiques

Réf : INC-056 + « Couleur »

- > Conditionnement par sachet de 300 unités
- > L172mm x D1,2 mm
- > Couleurs au choix :



Scellés personnalisés



Scellés personnalisés

Réf : INC-057

Réf : KX09-006 Non personnalisés

- > Marquage : LOGO + Millésime
- > Conditionnement par 1000 unités minimum
- > Délai > 3 mois



Scellés Plasto personnalisés

Réf : INC-058

Idéale pour les extincteurs, désenfumage, consignation électrique

- > Marquage : Initiales + Millésime ou série de code
- > Conditionnement par 1000 unités minimum
- > Délai < 1 mois



Scellés pour RIA personnalisés

Réf : INC-483

- > Longueur : 450mm
- > Personnalisable Logo + Année
- > Conditionnement par 1000 unités minimum
- > Délai < 1 mois

Cartouches CO2



Référence	Grammage	Colisage
INC-080	40 Gr - Ø 28	100
INC-082	60 Gr - Ø 28	70
INC-084	80 Gr - Ø 28	50
INC-086	110 Gr - Ø 28	40
INC-088	120 Gr - Ø 28	40
INC-090	160 Gr - Ø 28	35

Référence	Grammage	Colisage
INC-092	40 Gr - Ø 35	75
INC-094	50 Gr - Ø 35	75
INC-096	60 Gr - Ø 35	62
INC-098	70 Gr - Ø 35	60
INC-100	80 Gr - Ø 35	56
INC-102	100 Gr - Ø 35	45
INC-104	120 Gr - Ø 35	42
INC-106	150 Gr - Ø 35	28
INC-108	160 Gr - Ø 35	28
INC-110	180 Gr - Ø 35	28

Référence marque MOBIAK	Grammage	Colisage
MBK14-CARTR-F-65 (6 LT PA) *	65 Gr	25
MBK14-CARTR-F-75 (9 LT PA) *	75 Gr	25
MBK14-CARTR-F-120 (6 KG PA)	120 Gr	25
MBK14-CARTR-F-180 (9 KG PA)	180 Gr	25

* Cartouches plastifiées

Additifs et Poudres



NEW



Bidon additif BSX 233 - 2 litres
Réf : MBK13-FOAM15-2

Seringue pour additif
Réf : INC-016

Dose flottante additif BSX 233
Dose de 90ml > Réf : MBK14-FOAM15-90M
Dose de 135ml > Réf : MBK14-FOAM15-135M

Dose flottante additif SC6
Dose de 90ml > Réf : INC-137

Carton de 10 unités



Recharge Dose additif BSX 233
Dose de 90 ml > Réf : INC-123
Dose de 135 ml > Réf : INC-124
Carton de 10 unités

Recharge Dose additif SC6
Dose de 90 ml > Réf : INC-017
Dose de 120 ml > Réf : INC-018
Carton de 10 unités

Recharge Poudre ABC JAUNE
Réf : MBK15-SZ9-ABC40
> EN615
> Conditionnement de 3 sacs de 3 KG

Recharge Poudre ABC BLEUE
Réf : MBK15-SZ9-ABC40B
> EN615
> Conditionnement de 3 sacs de 3 KG



Clé à ergot
Réf : INC-031



Clé à sangle de maintien
Réf : INC-032



Tube de graisse Rose
Réf : INC-334
Pour perceur et filetage
125 ml



Crochet
Réf : INC-037
Pour le démontage des joints



Peson électronique 50kg
Réf : INC-035



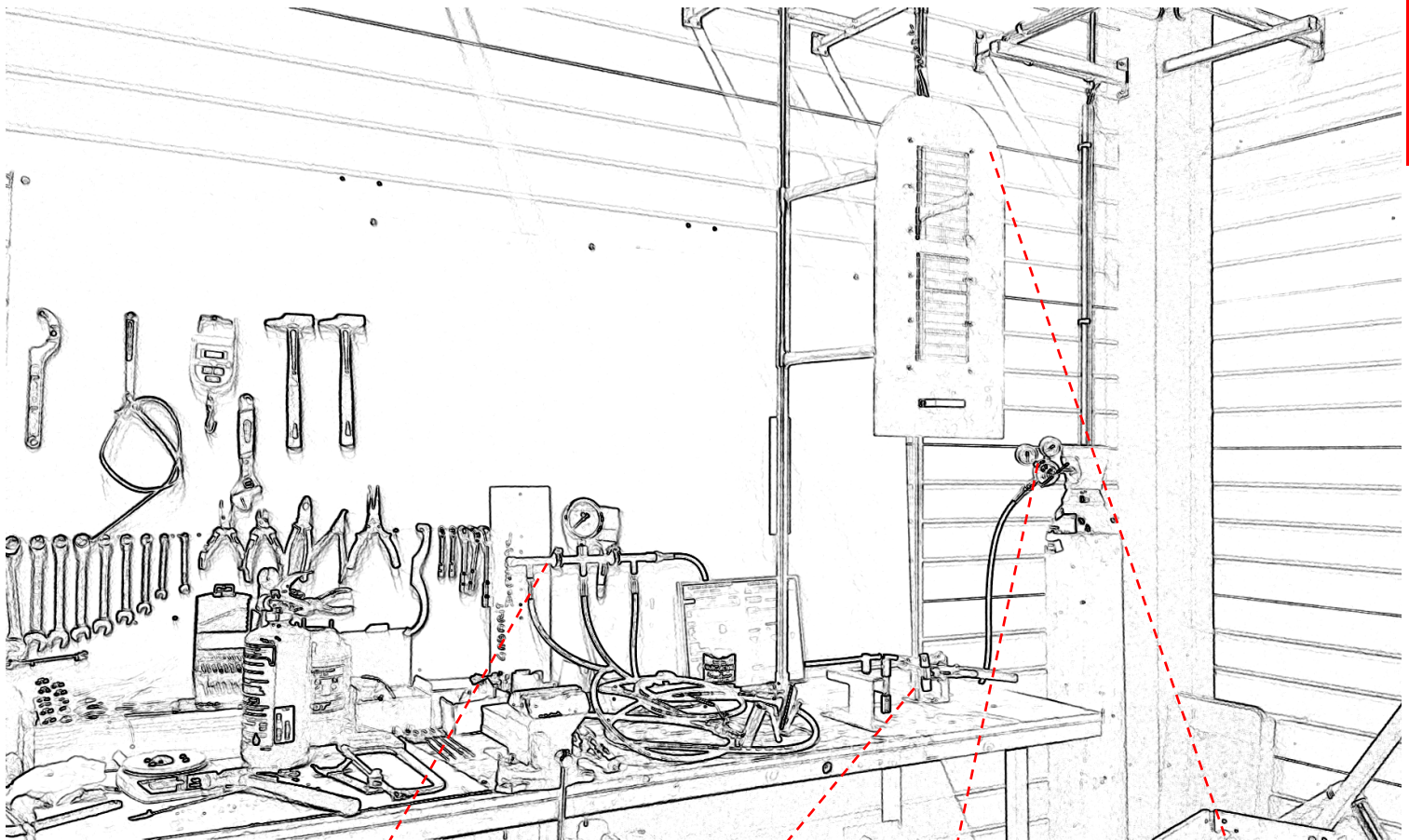
Balance pour cartouches
Réf : INC-036



Balance d'établi 150kg
Réf : INC-066



Balance au sol 20kg
Réf : INC-067



Collecteur complet avec raccords
Réf : 0127024



Etau Manuel
Réf : INC-068
Serrage de l'extincteur



Détendeur / régulateur Azote
Réf : 221050
Double manomètre



Protection du personnel
Réf : 0119147

Les pièces incluses comme suit :

- › Tuyau du collecteur pour le remplissage x1
- › Tuyau de remplissage d'azote pour extincteurs 1,5m x2
- › Robinet à bille 1/4 " x2
- › Collecteur femelle x1
- › Collecteur mâle x6
- › Adaptateur de raccord 1/4 " - 1/4 " x3
- › Adaptateur pour le remplissage d'extincteurs sur roues x1
- › Adaptateur pour le remplissage d'extincteurs pendulaires x1
- › Adaptateur pour remplissage d'extincteurs 1-2 kg x2
- › Adaptateur pour remplissage d'extincteurs 3-12 kg x2
- › Manomètre Diamètre 100 mm 0-4 Bars calibrés x1





Manomètre de contrôle

Réf : MBK14 - GAUGE - TEST

Pour extincteurs à pression permanente



Tête en téflon

Réf: KX11-009A-DYN-NEW / 1-2

Réf: KX11-015J-DYN-NEW / 6-9

Pour le vissage et dévissage des têtes extincteurs à pression permanente avec l'aide d'une clé dynamométrique



**Connecteur rapide
Embrayage de remplissage**

Réf : KX10-332-00 / 1-2 Lt /kg

Réf : KX10-332A-00 / 6-9 Lt /kg

Embrayage pour remplissage N2 d'extincteurs à pression permanente



**Kit de pressurisation rapide
MOBILE / PORTATIVE**

Réf : INC-060

- › Bouteille remplie d'azote N2 5L
- › Détendeur
- › Flexible
- › Embrayage
- › Raccords

Pressurise env. 25 Ext. 6kg/l



Unités de transvasement CO2

Réf : INC-065



Chariot INOX avec étau rotatif

Réf : INC-059

Idéale pour les passages d'escalier / marche



Unité de vidange pour la poudre

Réf : INC-061 TOTEM M

Réf : INC-062 TOTEM MTS



Kit de chargement

Réf : INC-063



Unité de vidange pour la poudre

Réf : INC-064

Conditionnement en BIG BAG

INNOVATION : L'EXTINC'TORCHE

Accessoires Protection Domestique



Extinc'torche

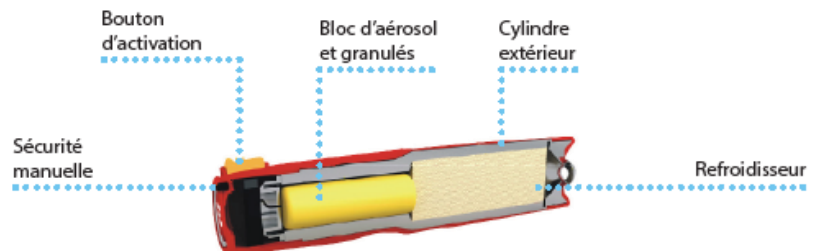
Réf : MBK10-AEROSOL

Fourni avec son support de fixation et vis/chevilles

- › Pas de toxicité
- › Facile à utiliser
- › Testé et certifié
- › Aucun cylindre pressurisé
- › Respectueux de l'environnement
- › Compact et léger



Scannez pour voir la vidéo !



Instructions d'utilisation :

Si vous êtes amené à utiliser votre Extinc'torche pour éteindre un feu, il suffit de :

1. Tirer la goupille de sécurité située au bas de l'Extinc'torche
2. Viser la base des flammes
3. Appuyer sur le bouton d'activation **PRESS START**
4. Maintenir l'Extinc'torche en direction du feu jusqu'à extinction



Etui Extinc'torche pour transport à la ceinture

Réf : MBK10-ETUI



Référence	MBK10 - AEROSOL
Capacité d'extinction	13B C E 5F
Modèle	PFE—1
Distance	3m
Temps de décharge	12 sec env
Longueur	242mm
Diamètre	53mm
Poids	500 gr +/- 10gr
Support	Attache ceinture
Durée de vie	env 8 ans
Certifications	CE - SGS - RINA



Vase de couleur
Réf. MBK19-VASE-600
› 0,60 Lt.



Vase de couleur
Réf. MBK19-VASE-350
› 0,35 Lt



Color Egg
Réf. MBK19-THROWING-EGG
› 0,35 Lt

Le "**Vase de couleur**" et l' "**Œuf de couleur**" sont faits d'un matériau non toxique, respectueux de l'environnement et inoffensif.

Il existe trois façons différentes d'utiliser:

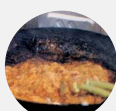
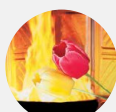
- 1) Jetez directement le « Vase/Œuf » sur un départ de feu. Si un « Vase/Œuf » ne suffit pas, jetez en d'autres pour éteindre le feu.
- 2) Lancez le « Vase/Œuf » sur les vêtements ou les couvertures pour vous protéger en évacuant des lieux.
- 3) Si quelqu'un est pris au piège dans le feu, jetez le « Vase/Œuf » au sol pour créer une voie d'évacuation.

Est sans entretien, économique, léger et a une durée de vie allant jusqu'à 5 ans.

Il est également idéal pour une **utilisation décorative!**



Scannez pour voir la vidéo!



Appareil d'extinction en fleur pour feux de cuisine
Réf : MBK09-15 FLOWER-F-CLASS

- › Classe ABF
- › Durée de conservation : 5 ans
- › Aimanté pour être mis sur un réfrigérateur
- › Décoratif à la fois
- › Idée de cadeau



Appareil d'extinction « STICK » pour feux de cuisine
Réf : INC-026

- › Classe F
- › Durée de conservation : 5 ans
- › Idée de cadeau



Lorsque la casserole est en feu, mettez simplement le «bâton STICK» ou « Les fleurs » dans la casserole et vous pouvez facilement éteindre le feu en quelques secondes.

L'agent d'extinction est un produit chimique humide et un agent d'extinction d'incendie propre reconnu mondialement.

Ils peuvent éteindre jusqu'à 1 litre d'huile.



Balle automatique d'extinction

Réf : MBK15-FIREBALL

- › Poids : 1,3 kg
- › Poudre ABC90%
- › Activation à 70°C
- › Classe De feux ABC
- › Temps d'activation : 3-5 secondes
- › Zone couverte : 3-5m³
- › Diamètre : 15cm
- › Durée de vie : 5 ans
- › Fourni avec son support de fixation dans un emballage individuel



Fusée de Cheminée

Réf. MBK19-CHIMNEY

Un feu de cheminée est très risqué et peut dégénérer rapidement. Lors de l'activation, un mélange de particules et de gaz est libéré qui "rompt" le triangle de feu et s'éteint. Durée de vie de 5 ans.



Marteau brise-glace

Réf : KX-TH10-04-00

Marteau brise-glace de véhicules, Armoires, etc. à double tête et un couteau spécial pour couper les ceintures de sécurité. Fourni avec son support



Boîte de sécurité

spécial CUISINE / MOBIL HOME / CAMPING CARS

Réf : MBK10-SET-BOX

- › 1 extincteur ABF
- › 1 couverture anti-feu de 0,9 x 0,9m



Gilet Jaune Fluo

Réf : MBK07-PT-SE2035

EN471—CE



Kit Voiture

Réf : MBK07-SET-PYR2BIG

Composé de :

- › Extincteur 2Kg ABC 40
- › triangle réfléchissant
- › gilet fluorescent
- › pharmacie premiers secours
- › couverture iso thermique F.E.



Triangle de signalisation

Réf : MBK07-KB-TRIANGLE

Réfléchissant de Véhicule en accord avec ECER 27



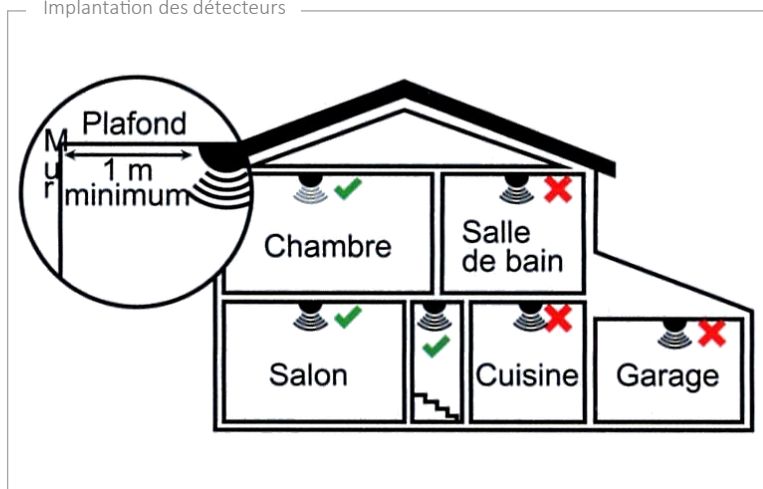
Détecteur de fumée NF - 10 ANS

Réf : MBK18-GS-508

- › Pile au lithium 3V non remplaçable (intégrée)
- › Conforme à la norme AS3786: 2014
- › Durée de fonctionnement de 10 ans
- › Indicateur d'alarme flash (rouge)
- › Détection photoélectrique pour une meilleure détection
- › Grand bouton de test pour une utilisation facile (manche à balai)
- › Signal d'alarme fort > 85dB (A) à 3 M
- › Signal de batterie faible / avertissement
- › Signal de défaut
- › Facile à installer avec le matériel de fixation fourni
- › Fonction de silence
- › Temps de silence: 10 minutes
- › Taille: Ø100 * 35.1mm
- › Garantie 3 ans
- › Certifications suivantes :



Implantation des détecteurs





Tenue

Réf : KX15-DTXF-931

- › Fabriqué en fibre de verre textile aluminisé, adapté pour réfléchir la chaleur entrante.
- › Taille: Min Hauteur 1,65 m
- › Hauteur maximale 1,90m

COMPREND: bottes, pantalon, veste, casque, housse, gants et capot.

- › Certifié SOLAS



Gants

Réf : MBK07 - PT - SE2523

- › Protection des mains
- › Textile aluminisé pour réfléchir la chaleur entrante.
- › Longueur: 35cm



Sur-chaussures

Réf : MBK07 - PT - SE2530

- › résistant au feu, textile aluminisé pour réfléchir la chaleur entrante



Ceinture

Réf : KX15 - HY - BELT

- › Ceinture de pompier avec anneau pour accrocher la corde de sauvetage et étui pour l'axe du pompier.



MED



Casque de pompier MED

Réf : MBK17-HELMET-MED



Bottes de pompier MED

Réf : MBK17-MED-BOOTS



Gants de pompier MED

Réf : MBK17 - MED - GLOVES



Hache

Réf : MBK07 - ST - AXEFR



Lampe torche

Réf : KX15 - HY - LANTERN

- › Certifié SOLAS



Corde

Réf : KX15 - HY - ROPE

- › Corde résistante au feu pour accrocher la ceinture de pompier
- › Longueur: 30 m
- › Certifié SOLAS

Tenue de pompier

Réf : MBK12 - MED - SUIT

- › Veste et pantalon.
- › Taille: Large Hauteur: 185cm
- › Largeur de la coiffe: 144cm
- › Largeur de la hanche: 138cm
- › Certifié MED



Appareil Respiratoire Isolant avec bouteille Acier

- Réf : KX15-510-BA630 Harnais + Masque + Bouteille
 Réf : KX15 - 510 - BA630 - CYL Bouteille à air comprimé
- › Bouteille de 6 litres d'air comprimé à 300 bars,
 - › Homologué MED, EN136, EN137, 96/98 / CE.



Appareil Respiratoire Isolant avec bouteille en Composite

- Réf : MBK10 - BA600 - COMPOSITE Harnais + Masque + Bouteille
 Réf : MBK10 - BA600 - COMPOSITE - CYL Bouteille à air comprimé en composite
- › Bouteille de 6,8 litres d'air comprimé à 300 bars,
 - › à partir d'un cylindre en fibre de carbone
 - › Homologué MED, , CE 97/23 / CE, EN12245: 2002



Appareil Respiratoire d'EVACUATION

- Réf : MBK03 - AOGD03Z002
- › Bouteille de 3Lt d'air comprimé à 210 bars,
 - › Fonctionnement 15 minutes,
 - › Homologué MARINE MED 96/98 EC SOLAS



ARI MED Double appareil respiratoire pour 2 utilisateurs

- Réf : MBK10 - BA600 ,
- › Homologué MED, EN136, EN137, 96/98 / CE.



Couverture anti-feu MARINE

- Réf : MBK04-CT9090 Dim. 0,90x0,90m
 Réf : MBK02-CA120X180 Dim. 1,20x1,20m
 Réf : MBK03-A-180X180/N Dim. 1,80x1,80m
- › Housse rigide cylindrique
 - › Certifié RINA, EN1869, Marine
 - › Qualité supérieure



Sirène manuelles

- Réf : MBK07-TZH-LK120
 Type de sol Sirène 120 ± 2db,
 Fréquence de travail 600Hz
 portée efficace 1,5Km
 Poids 9Kg.



Sirène manuelles

- Réf : MBK07-TZH-LK100
 Sirène manuelle 110 ± 2db.
 Fréquence de travail 550Hz -
 Poids 1,2Kg

